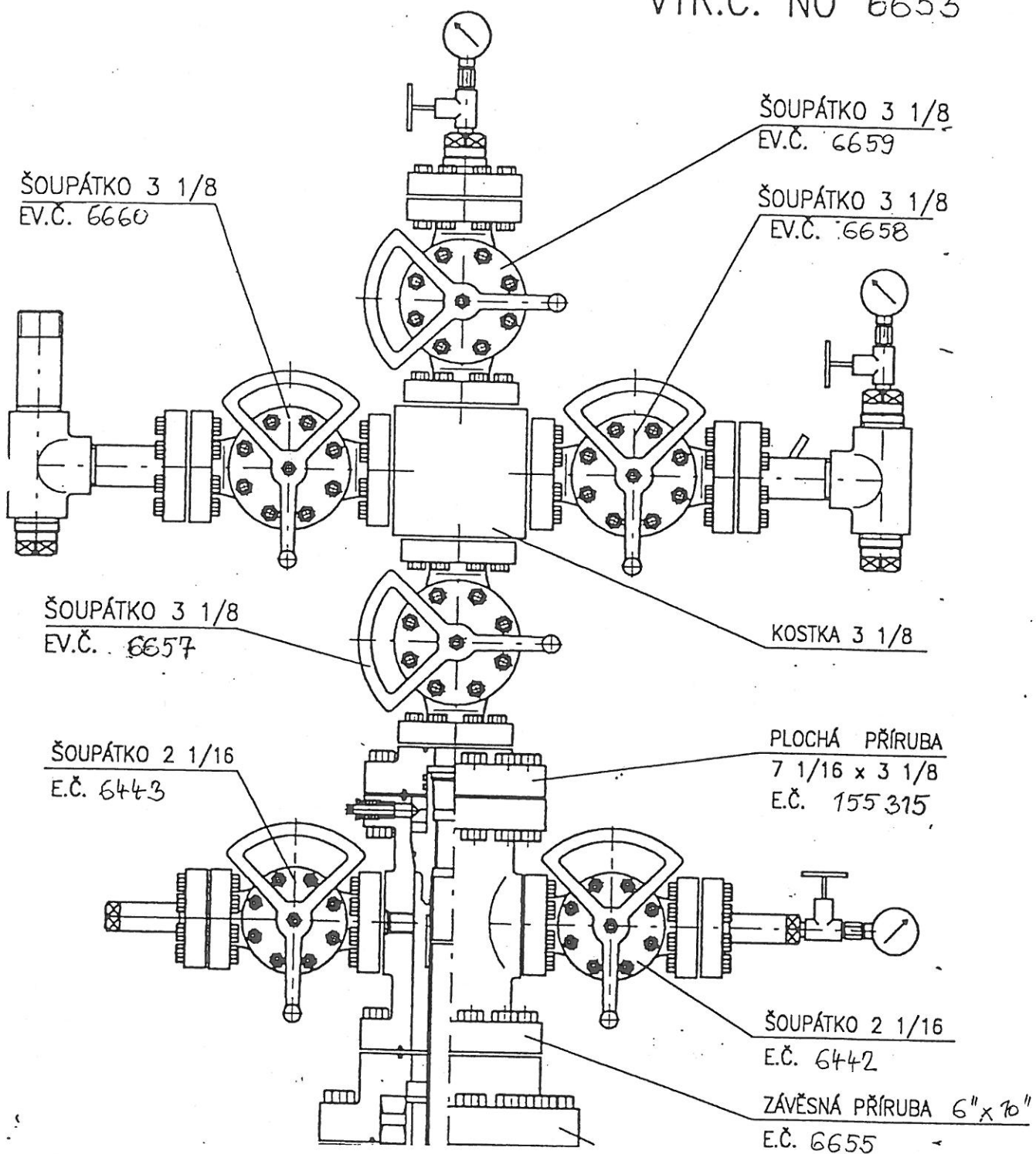


LOBODICE-57 PK 3x3- 21MPa

VÝR.Č. NO 6653



Konstrukce podzemní části výstroje sondy Lo - 57

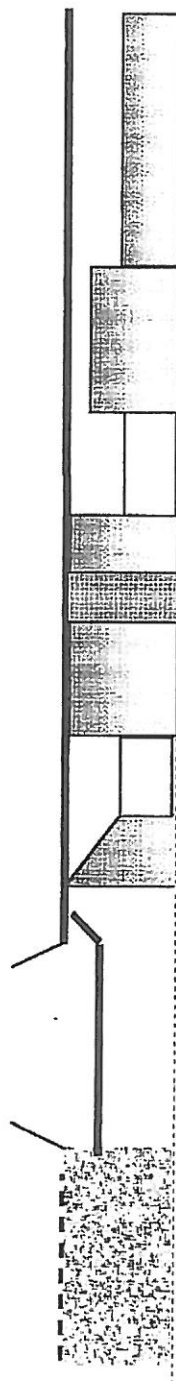
Pažnice těžební kolony
7" (síla stěny 8,05 mm),
cementováno patou (441,52 m)
po povrch

Pata pažnic v hl. 441,52 m

OPEN HOLE 441,52 – 451,0 m

LINER v hl. 427,68 – 449,0 m

TěK pažena do hloubky 467,5 m



Čerpací trubky 4 1/2" / 6,88 mm SV
mat J55, těsnění tefl. kroužky, 45 ks
v délce 420,59 m, do hl. 420,39 m,
φ vnitřní 100,54 mm

Přechod M 4 1/2" SV x M 4 1/2" SV
Přechod Č 3 1/2" SV x Č 4 1/2" SV
Přechod M 3 1/2" SV x M 3 1/2" SV

Proplachovací objímka ARROW
Č 3 1/2" SV x Č 3 1/2" SV
otevírání směrem dolů
hl. 420,93 - 421,89 m

Přechod M 3 1/2" SV x M 3 1/2" SV
Přechod Č 3 1/2" SV x M 2 7/8" SV

Pakr BAKER 7"
Č 2 7/8 SV x Č 2 7/8" SV
hl. 422,14 – 423,23 m
Guma v hl. 422,42 m

Naváděcí trychtýř M 2 7/8" SV
v hloubce 423,23 - 423,42 m
φ vnitřní 50,0 mm
φ vnější 93,0 mm

Při opravě sonda pročištěna
do hloubky 451 m

Cementový mostek
v intervalu 451 – 471 m (konečná
hloubka vrtu)

Sestava těžební kolony čerpacích trubek ϕ 4 1/2" SV, s teflonovými kroužky, s.s. 6,88 mm, materiál J-55, na sondě Lo - 57

(Zapsáno zdola nahoru)

Poř. č. (m)		Délka (m)	Hloubka usazení
	Naváděcí trychtýř 2 7/8" SV	0,19	423,42
	Pakr BAKER 7"		423,23
	Č 2 7/8 SV x Č 2 7/8" SV	1,09	422,14
	Přechod M 2 7/8"SV x Č 3 1/2"SV	0,10	422,04
	Nátrubek 3 1/2" SV	0,15	421,89
	Prop. objímka ARROW 3 1/2" SV ↓	0,96	420,93
	Nátrubek 3 1/2"SV	0,15	420,78
	Přechod Č 3 1/2"SV x Č 4 1/2"SV	0,23	420,55
	Nátrubek 4 1/2" SV	0,16	420,39
1	Čerpací trubka ϕ 4 1/2"SV	9,35	411,04
2	Čerpací trubka ϕ 4 1/2"SV	9,44	401,60
3	Čerpací trubka ϕ 4 1/2"SV	9,44	392,16
4	Čerpací trubka ϕ 4 1/2"SV	9,46	382,70
5	Čerpací trubka ϕ 4 1/2"SV	9,16	373,54
6	Čerpací trubka ϕ 4 1/2"SV	9,37	364,17
7	Čerpací trubka ϕ 4 1/2"SV	9,25	354,92
8	Čerpací trubka ϕ 4 1/2"SV	9,22	345,70
9	Čerpací trubka ϕ 4 1/2"SV	9,19	336,51
10	Čerpací trubka ϕ 4 1/2"SV	9,38	327,13
11	Čerpací trubka ϕ 4 1/2"SV	9,32	317,81
12	Čerpací trubka ϕ 4 1/2"SV	9,34	308,47
13	Čerpací trubka ϕ 4 1/2"SV	9,33	299,14
14	Čerpací trubka ϕ 4 1/2"SV	9,40	289,74
15	Čerpací trubka ϕ 4 1/2"SV	9,42	280,32
16	Čerpací trubka ϕ 4 1/2"SV	9,42	270,90
17	Čerpací trubka ϕ 4 1/2"SV	9,43	261,47
18	Čerpací trubka ϕ 4 1/2"SV	9,24	252,23
19	Čerpací trubka ϕ 4 1/2"SV	9,40	242,83
20	Čerpací trubka ϕ 4 1/2"SV	9,41	233,42
21	Čerpací trubka ϕ 4 1/2"SV	9,39	224,03
22	Čerpací trubka ϕ 4 1/2"SV	9,39	214,64
23	Čerpací trubka ϕ 4 1/2"SV	9,42	205,22
24	Čerpací trubka ϕ 4 1/2"SV	9,42	195,80
25	Čerpací trubka ϕ 4 1/2"SV	9,38	186,42
26	Čerpací trubka ϕ 4 1/2"SV	9,38	177,04
27	Čerpací trubka ϕ 4 1/2"SV	9,20	167,84

28	Čerpací trubka ϕ 4 1/2"SV	9,39	158,45
29	Čerpací trubka ϕ 4 1/2"SV	9,36	149,09
30	Čerpací trubka ϕ 4 1/2"SV	9,46	139,63
31	Čerpací trubka ϕ 4 1/2"SV	9,36	130,27
32	Čerpací trubka ϕ 4 1/2"SV	9,11	121,16
33	Čerpací trubka ϕ 4 1/2"SV	9,40	111,76
34	Čerpací trubka ϕ 4 1/2"SV	9,22	102,54
35	Čerpací trubka ϕ 4 1/2"SV	9,27	93,27
36	Čerpací trubka ϕ 4 1/2"SV	9,36	83,91
37	Čerpací trubka ϕ 4 1/2"SV	9,30	74,61
38	Čerpací trubka ϕ 4 1/2"SV	9,36	65,25
39	Čerpací trubka ϕ 4 1/2"SV	9,37	55,88
40	Čerpací trubka ϕ 4 1/2"SV	9,30	46,58
41	Čerpací trubka ϕ 4 1/2"SV	9,40	37,18
42	Čerpací trubka ϕ 4 1/2"SV	9,37	27,81
43	Čerpací trubka ϕ 4 1/2"SV	9,34	18,47
44	Čerpací trubka ϕ 4 1/2"SV	9,38	9,09
45	Čerpací trubka ϕ 4 1/2"SV	9,29	+ 0,20 nad terén
	Přechod Č 4 1/2"SV x Č 3 1/2"SV	0,23	+ 0,43 nad terén
	Závěs stupaček 3 1/2"SV	0,18	+ 0,61 nad terén

SCHÉMA LINERU ϕ 5" NA LO - 57

Naváděcí trychtýř tvoří hlavu LINERU hl. 427,68 m
průměr vnější 153,0 mm,
průměr vnitřní 114,0 mm,
připojovací závit na LINER je
pravý kuželový, čepový.

Plné trubky ϕ 5" (127 mm),
spojované pravým kuželovým
závitem, čep – matka,
průměr vnější 127,0 mm,
průměr vnitřní 114,4 mm,
síla stěny 6,3 mm, hloubkový
interval 427,8 – 438,5 m

Perforované trubky ϕ 5" (127 mm),
spojované pravým kuželovým
závitem, čep – matka, 3 ks po 2,9m
průměr vnitřní 114,4 mm,
síla stěny 6,3 mm, hloubkový
interval cca 438,5 – 447,2 m
se štěrbinovou perforací 20 %, šter-
biny 250 x 7 mm - 14 ks po
obvodě, odstup řad perforace
50 mm,

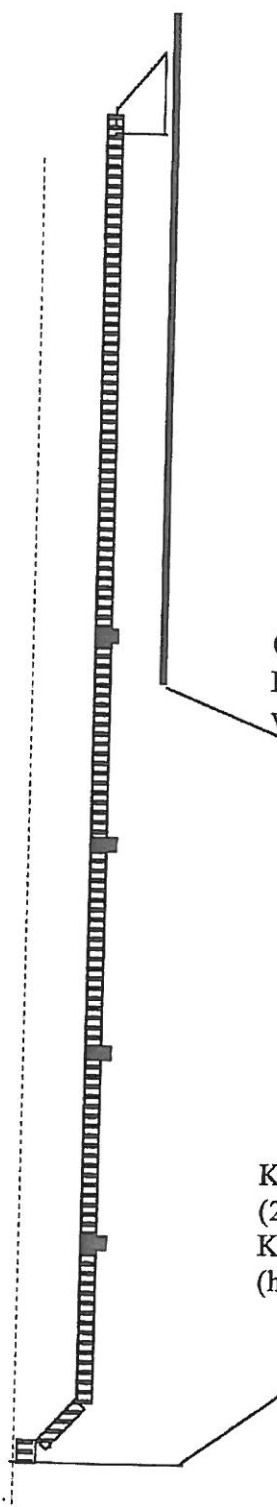
Plná trubka ϕ 5" (127 mm)
spojované pravým kuželovým
závitem, matka, délka 1,8 m,
průměr vnější 127,0 mm,
průměr vnitřní 114,4 mm,
síla stěny 6,3 mm, hloubkový
interval cca 447,2 – 449 m
Spodní část (cca 0,5m) upravena
do kužele s plnou patou opřenu o
počvu v hloubce 449 m.

Hlava lineru (naváděcí trychtýř)
v hloubce cca 427,68 m

Pažnice 7" s.s. 8,05 mm
do hloubky 441,52 m

OPEN HOLE 441,52 – 451 m
Počátek rozšíření na ϕ 280 mm
v hl. 441,52 m

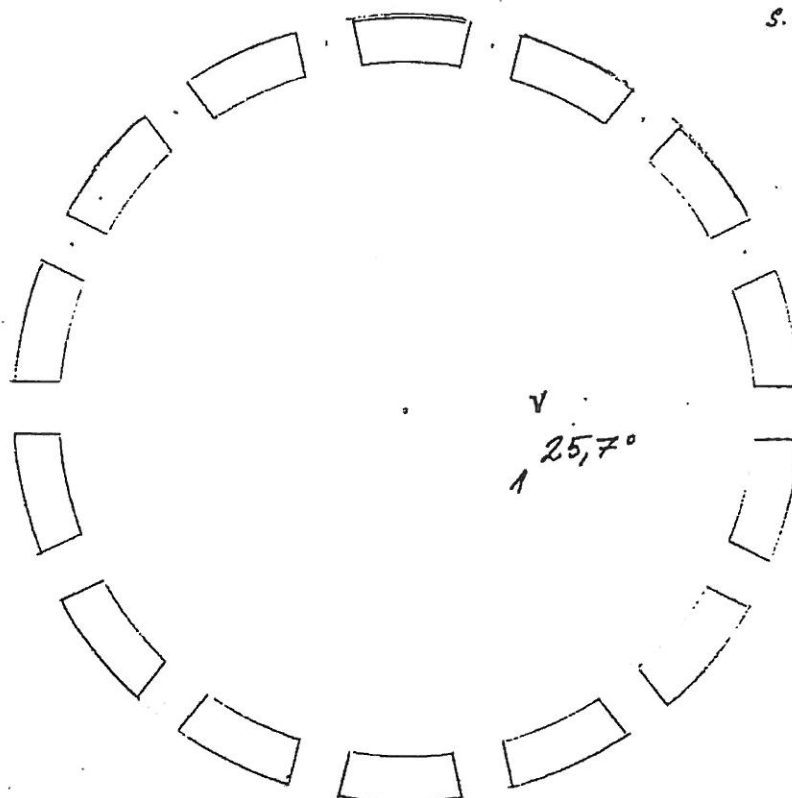
Konec rozšířeného úseku
(280mm) v hloubce 451m
Konečná hloubka 451m
(hlava cementového mostku)



ŠTERBINOVÁ PERFORACE NA PAŽNICI Ø 5"

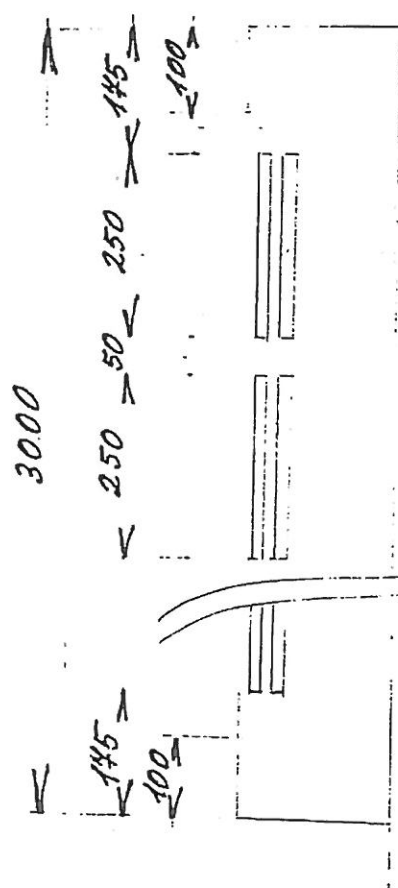
Lo-57

s.s. 6,3 mm



1 PRSTENEC = 14 ŠTERBIN

ŠÍŘE ŠTERBINY 7 mm



MATKOVÝ ZÁVIT

PRSTENEC ŠTERBIN

MEZERA MEZI PRSTENCI

ČEPOVÝ ZÁVIT